

非接触で表面温度分布を測定

ハンディタイプ サーマルカメラ

手軽に使えるハンディタイプ。ターゲット一人一人の体表面温度を正確に測定することにより、一定基準以上の体温異常等を迅速に見つけることが可能。オフィス、工場、学校、ホテル、病院、商業施設、空港、駅、映画館・遊園地など公共施設、イベント会場等の入口での顔スクリーニングで対象者を効率的に早期検知できます。

※表面温度分布を測定する機器です。体温計等の医療機器ではありません。



非接触で
安全に測定



片手で
手軽に操作



誤差±0.5℃
高精度



三脚を使って
簡単設置



サーマルカメラ設置場所例

人が集まるエリアの入り口に設置して、一人ずつの体表面温度を測定します。時間を削減し、温度履歴のグラフを確認することで管理を利便化させる運用が行えます。



病院



スーパー



駅・空港



公共施設



オフィスビル



工場・物流倉庫



学校



イベント会場

お問い合わせ先

特徴については次ページ参照

株式会社OUGIYA

フリーダイヤル:0120-900-880

住所:新潟市西区小針1丁目14-10

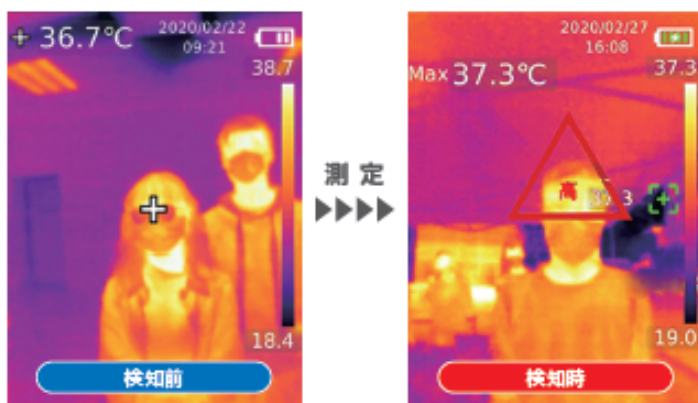
サーマルカメラの特徴

誤差±0.5℃の高精度検知 自動アラートで一定基準を超えた 対象者を特定可能

誤差は±0.5℃と高い精度での体表面温度の測定可能。あらかじめ設定した以上の温度を検知した場合には、対象者に接触する事なく瞬時に画像アラートと音声アラートで即座に通知します。

片手で指先ひとつで簡単操作 三脚を使って定点設置も可能

ハンディタイプサーマルカメラは携帯性に優れており、誰でも簡単に片手でも操作ができます。また、三脚を使って使用することもできるため、屋内の常設以外に一時的な定点設置にも対応可能。



0.5秒のスピーディな検知速度！ 非接触で測定することで安全に計測可能

多数の人の往来がある場所でもスピーディかつ非接触で検査を実施でき、体表面の温度測定を効率的に行えます。

01.人の往来の多い入口などで計測(設置)

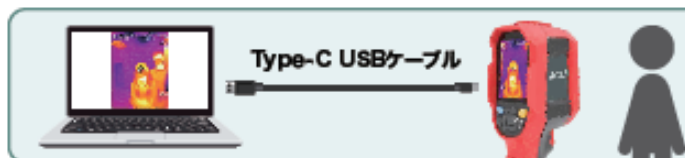
屋内の入口など人の往来の多い場所などで計測します。

02.1列に並んだ状態で一人づつスクリーニング

サーマルカメラにて一人づつスクリーニングすることで、体表面温度チェックの労力を省き素早く効率的に検知できます。

03.別室にて誘導し、体温計による検査を実施

一定基準以上の体表面温度を超えた対象者を別室に誘導し、体温計による検査を行います。



PCと繋ぐことでもっと便利に

専用ソフトを入れたPCにUSBケーブルで接続すれば、撮影映像をPCの大きなモニターに映し出すことが可能。また、発熱者が通過する際、画像を撮影してPCに直接反映、保存することができます。

仕様



本体



専用三脚

※三脚は付属となります。

型番	NSC-TH910
イメージセンサー	Uncooled focal plane
画像機能	光学映像+サーモグラフィ映像
測定人数	1人
測定距離	1m
測定誤差	±0.5℃
測定温度範囲	30~45℃
稼働時間	6時間(バッテリー使用時)
価格	198,000円(税込み)

※表面温度分布を測定する機器です。体温計等の医療機器ではありません。
※製品についてのご質問は、営業担当までお気軽にお問い合わせ下さい。